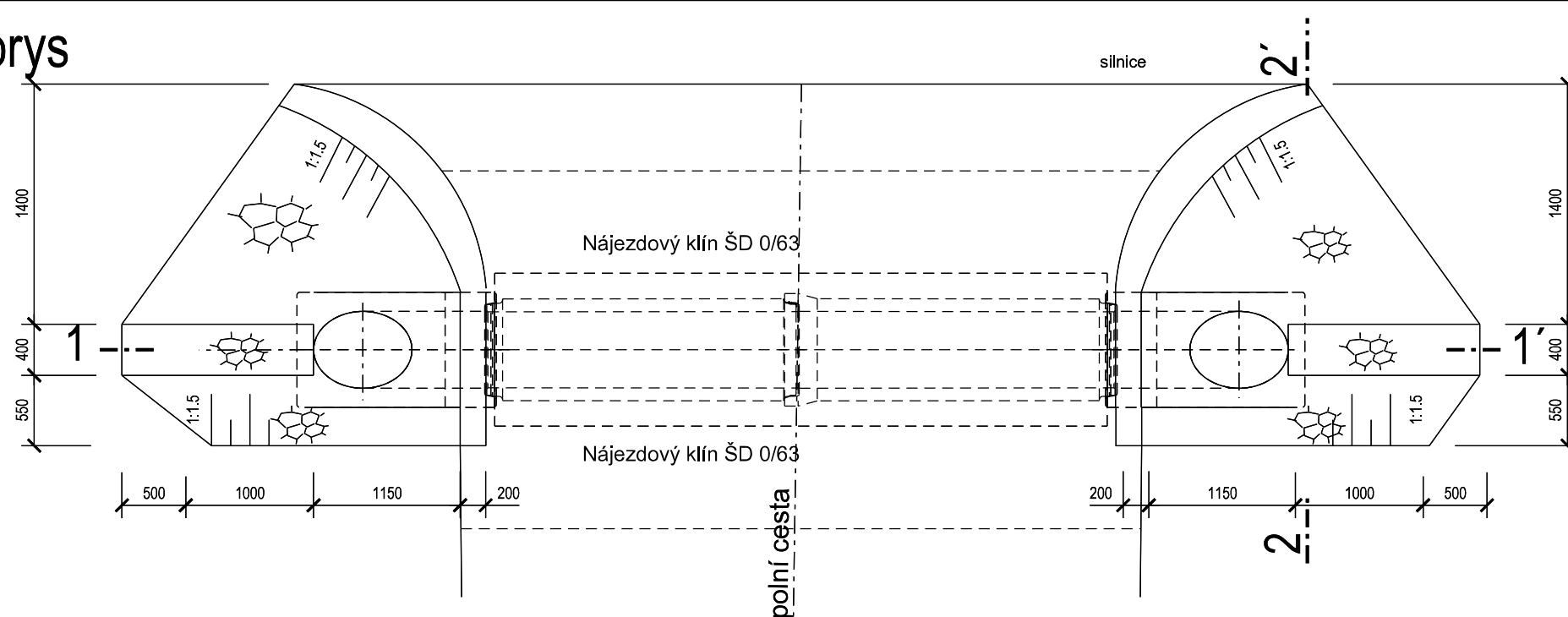
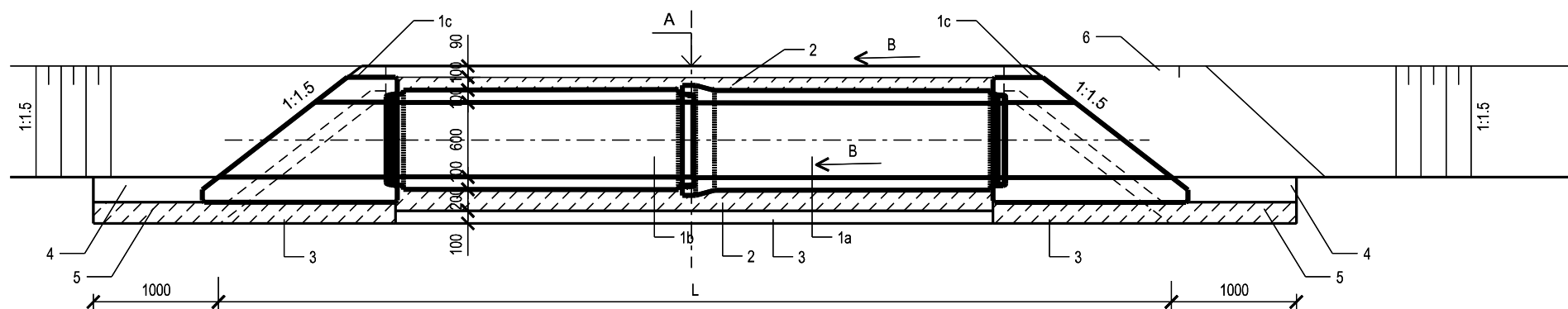


Pūdorys



Řez 1-1'



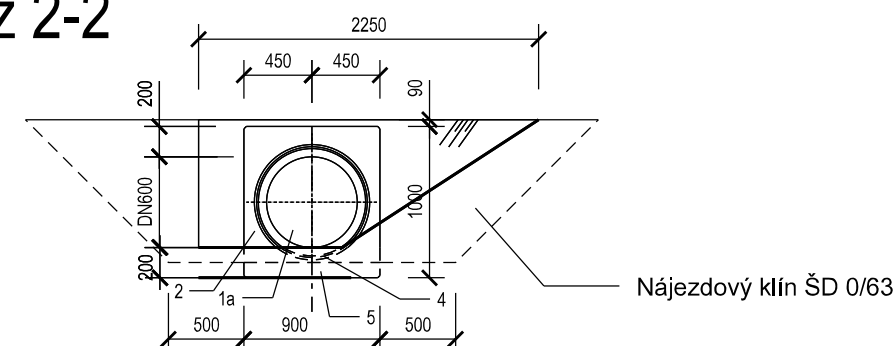
Propustek KM 0.262 37 P20
L = 12,62 m
A = 306,36
B = 6,0%

POPIs

1. Železobetonové trouby
 - a TZH - Q 60/250
 - b TZH – Q 60/200
 - c TBM – Q 900/1000/600
2. Konstrukce sedla – obetonování, beton C 30/37
3. Štěrkopískový podsyp, tl. 100mm
4. Dlažba z l.k. 200 mm do bet. C30/37 tl. 100 mm
5. Podklad z betonu, C 30/37
6. Konstrukce vozovky

Třídy pevnosti betonu dle TN ČSN EN 206-1.
Krytí výztuže 30 mm

Řez 2-2'



Veškeré inženýrské sítě jsou v PD uvedeny orientačně, před zahájením stavby musí být vytyčeny v předstihu dle požadavku jednotlivých správců sítí !

VYPRACOVAL		ZODP. PROJ.	ODP. ZAST	<i>Hanousek s.r.o.</i> <i>Baráčkova 41, Prostějov</i> <i>IC: 29186404</i> <i>tel. 582 331 013</i>	
Ing. Miroslav Lošťák		Ing. Miroslav Lošťák	Ing. František Hanousek		
OBEC, k.ú.:		Plumlov, Soběsuky u Plumlova a Krumsín			
KRAJ, OBEC s rozš.pūs.:		Olomoucký, Prostějov		ZAK. ČÍSLO 3/24/1	
OBJEDNATEL:		SPÚ pobočka Prostějov		ARCH. ČÍSLO 39/10	
				DATUM září 2024	
AKCE: PEO a výsadba zeleně v k.ú. Plumlov, Soběsuky u Plumlova a Krumsín SO 07 Polní cesta C114				MĚŘITKO 1 : 50	
				SOUŘ. SYSTÉMY S-JTSK, Bpv	
				STUPEŇ DSP	
PŘÍLOHA: Trubní propustek DN 600 se šikmými čely				Č. PŘÍLOHY Č. KOPIE	
				D.7.6. 1	